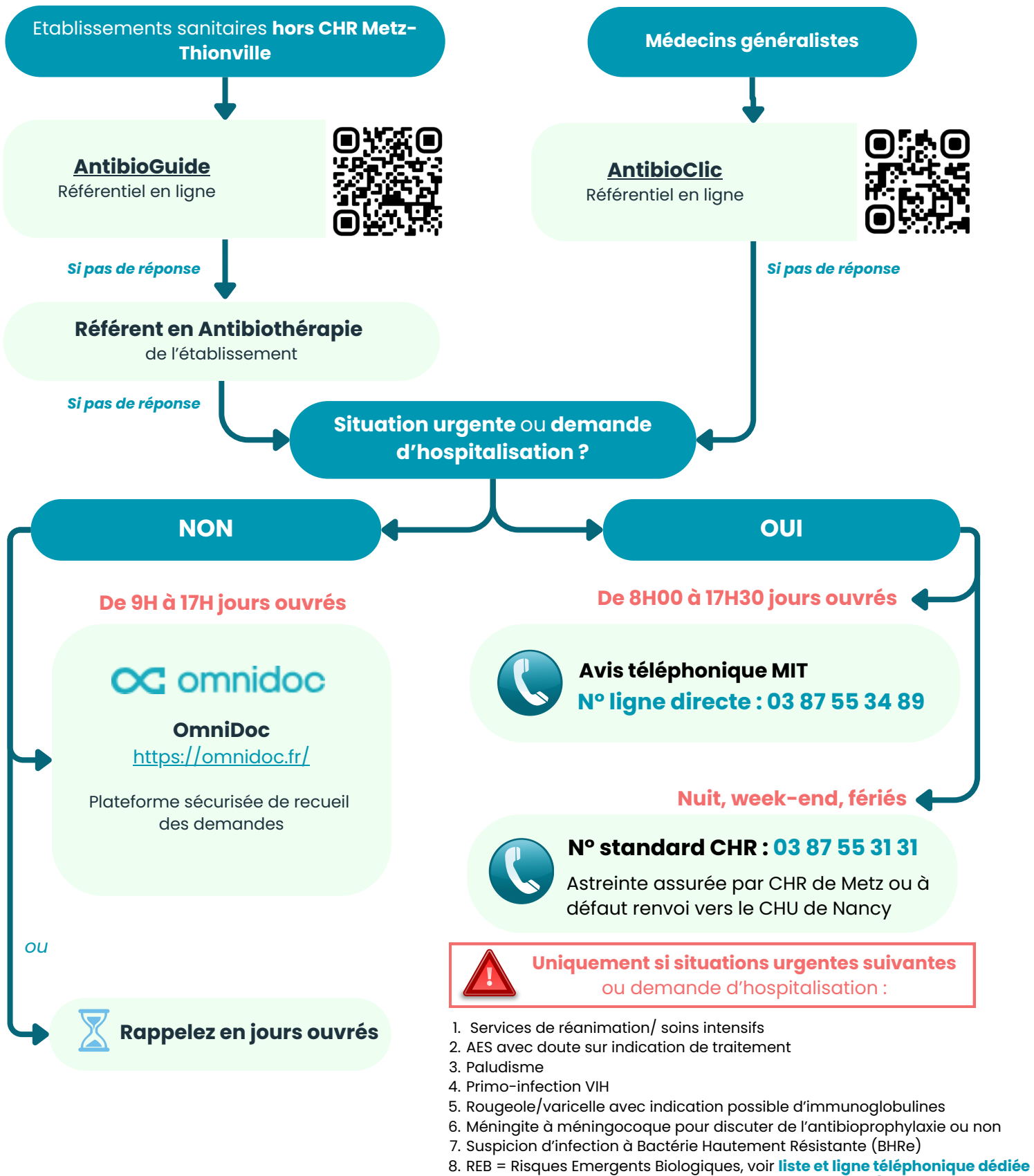


# ORGANISATION DES AVIS INFECTIEUX EXTRA-CHR METZ-THONVILLE



## Liste pathologies REB :

- Suspicion de nouvelle épidémie
- Choléra
- Agents bioterrorisme : Peste, Charbon (anthrax), tularémie, botulisme, Diphtérie
- Fièvres hémorragiques virales: Ebola, Marbourg, Lassa, Crimée-Congo,...
- Orthopoxviroses: Monkeypox, Variole.
- Virus respiratoires hors covid: MERS-CoV, Grippe aviaire
- Suspicion clinique de rage



Contact du Centre 15 pour orientation