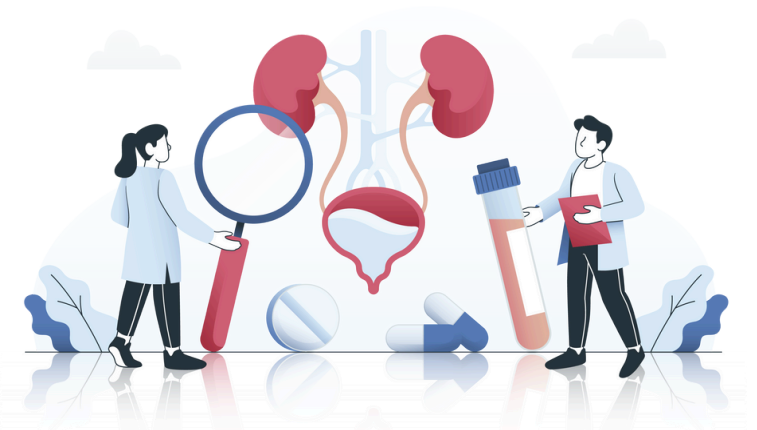


PRISE EN CHARGE D'UNE **CYSTITE SIMPLE AIGÛE** CHEZ LA FEMME À L'OFFICINE



LA PATIENTE A UNE ORDONNANCE ?

LA PATIENTE N'A PAS D'ORDONNANCE ?



Vérification de la validité de l'ordonnance conditionnelle (patiente entre **16 et 65 ans**) :

Signes de **brûlures mictionnelles** et **envie fréquente d'uriner** ?

Âgée de **16 à 65 ans** inclus ?

Sans signe de **grossesse** ?

Sans **vomissement**, ni **fièvre** ni **douleurs lombaires** ?

Sans épisode de cystite les **15 derniers jours** ?

Si la patiente remplit ces prérequis (ou si doute),

poursuivre avec le pharmacien

Sinon,

adresser vers le médecin

Le pharmacien formé réalise le

TROD

(bandelette urinaire)

Si test positif, délivrance de l'


ANTIBIO


prescrit

CONSEILS

 Boire au moins **1.5 litre** d'eau et liquides non alcoolisés par jour

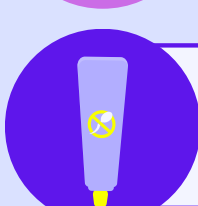
 Éviter la **rétention urinaire** surtout à la suite de rapports sexuels

 Pas de produits d'**hygiène intime parfumés**

 **Hygiène** (se vider la vessie complètement, se laver ou s'essuyer d'avant en arrière pour éviter de se contaminer)

 Traiter la **constipation**

 **Sous-vêtements** en coton (éviter les vêtements serrés)

 Éviter l'usage des **spermicides**

