



Fin d'Antibiotel

Quelle nouvelle organisation pour 2025?

Alexandre Charmillon

Infectiologue CRA**t**b Grand Est / EMA Sud Lorraine / CHRU Nancy



JOURNÉE RÉGIONALE
DU BON USAGE DES
ANTIBIOTIQUES

JRBUA

NANCY
19 NOV.
2024

1.L'historique

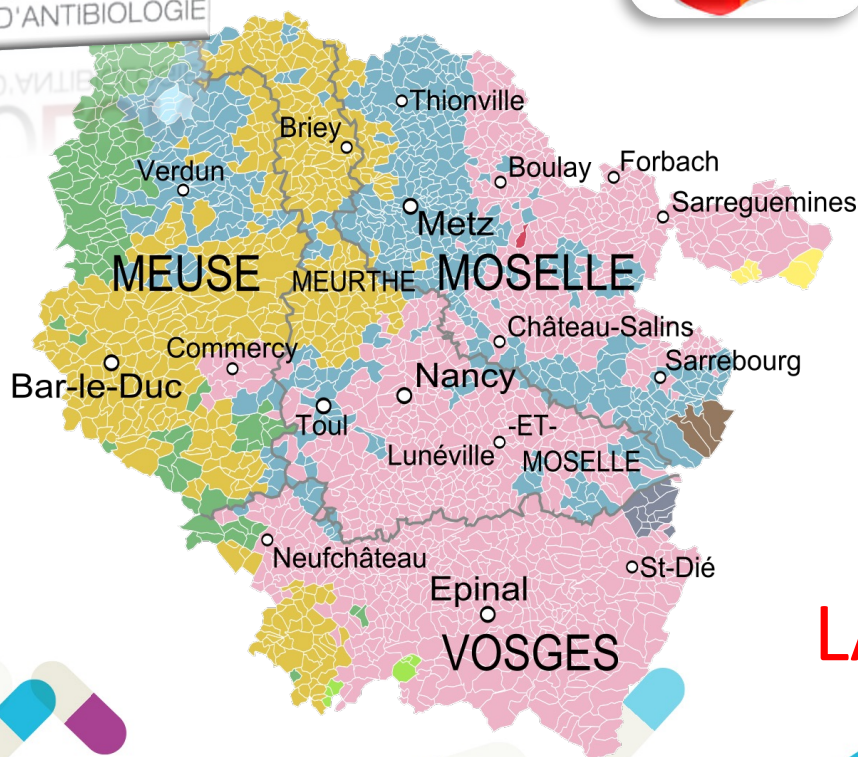
2.Les raisons du changement

3.Quel changement proposé

4.Quel accompagnement



Antibiotel dès Mai 2004



Réseaux infectiologiques bénévoles (10 à 13)

Conseils pour les libéraux

5j/7 8h30- 19h00

LA LORRAINE

JOURNÉE RÉGIONALE
DU BON USAGE DES
ANTIBIOTIQUES | **JRBUA** | NANCY
19 NOV. 2024

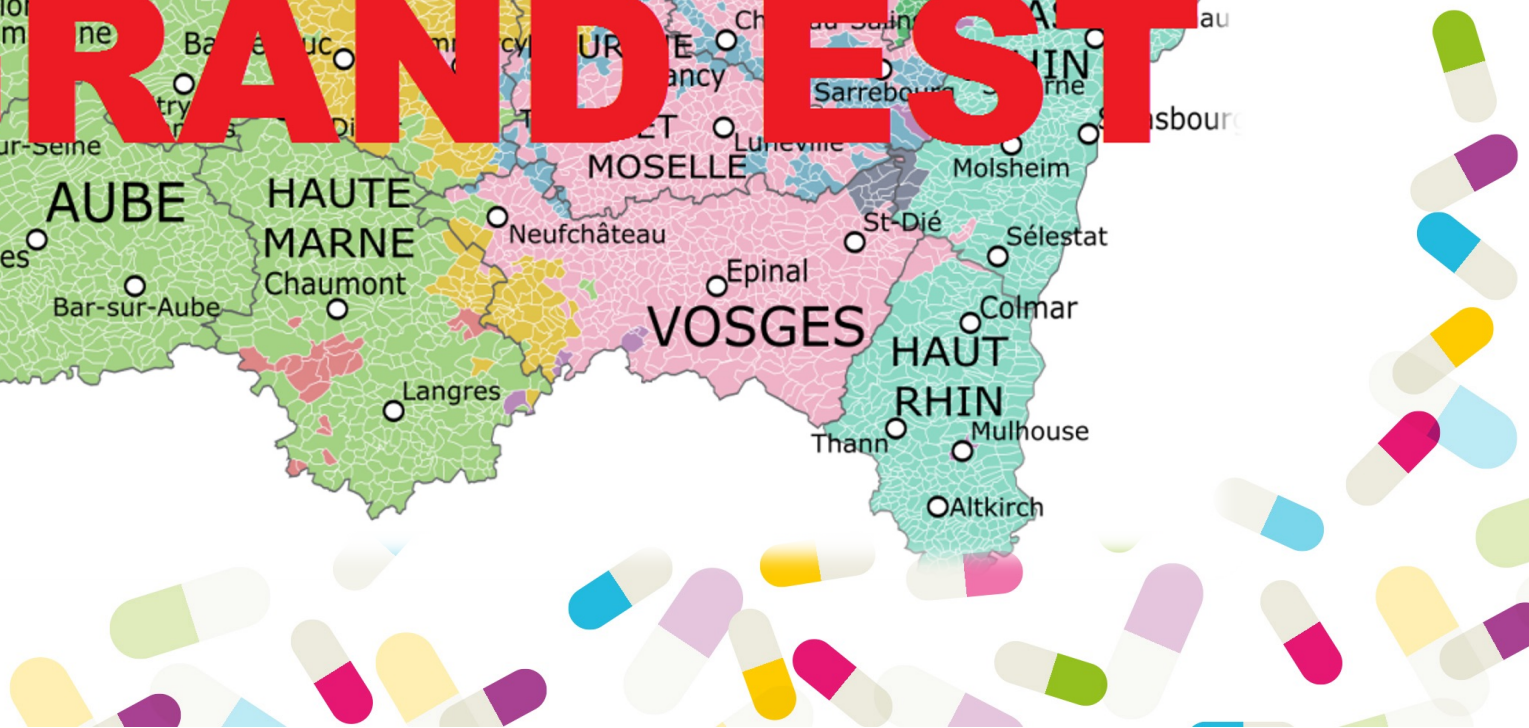




« Élargissement du périmètre »



JOURNÉE RÉGIONALE
DU BON USAGE DES
ANTIBIOTIQUES | **JRBUA** | NANCY
19 NOV. 2024



2. Les raisons du changement





2020

Ministère des solidarités et de la santé

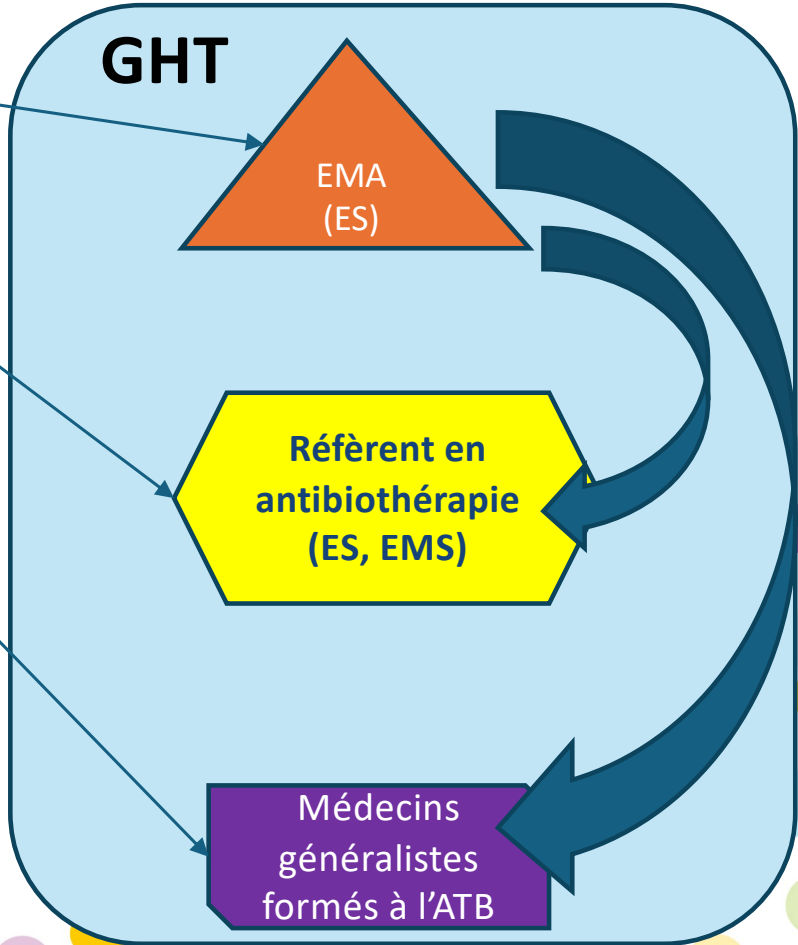
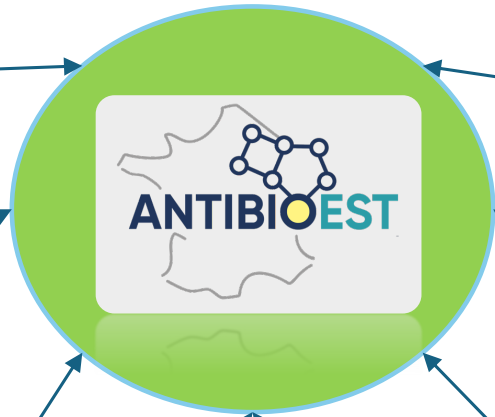
INSTRUCTION N° DGS/Mission antibiorésistance/DGOS/PF2/DGCS/SPA/2020/79 du 15 mai 2020
relative à la mise en œuvre de la prévention de l'antibiorésistance sous la responsabilité des agences
régionales de santé

https://sante.gouv.fr/IMG/pdf/guide_reflexe_organisation_regionale_antibioresistance_15_mai_2020.pdf

Structuration & réorganisation

JOURNÉE RÉGIONALE
DU BON USAGE DES
ANTIBIOTIQUES | **JRBUA** | NANCY
19 NOV.
2024





Omedit
LAM
Pharmaciens
Chirurgiens dentistes
Sages femmes...

CPTS,
EMHT,
medCO,
IDE-CO...



2020

Ministère des solidarités et de la santé

INSTRUCTION N° DGS/Mission antibiorésistance/DGOS/PF2/DGCS/SPA/2020/79 du 15 mai 2020
relative à la mise en œuvre de la prévention de l'antibiorésistance sous la responsabilité des agences
régionales de santé

https://sante.gouv.fr/IMG/pdf/guide_reflexe_organisation_regionale_antibioresistance_15_mai_2020.pdf

EMA:

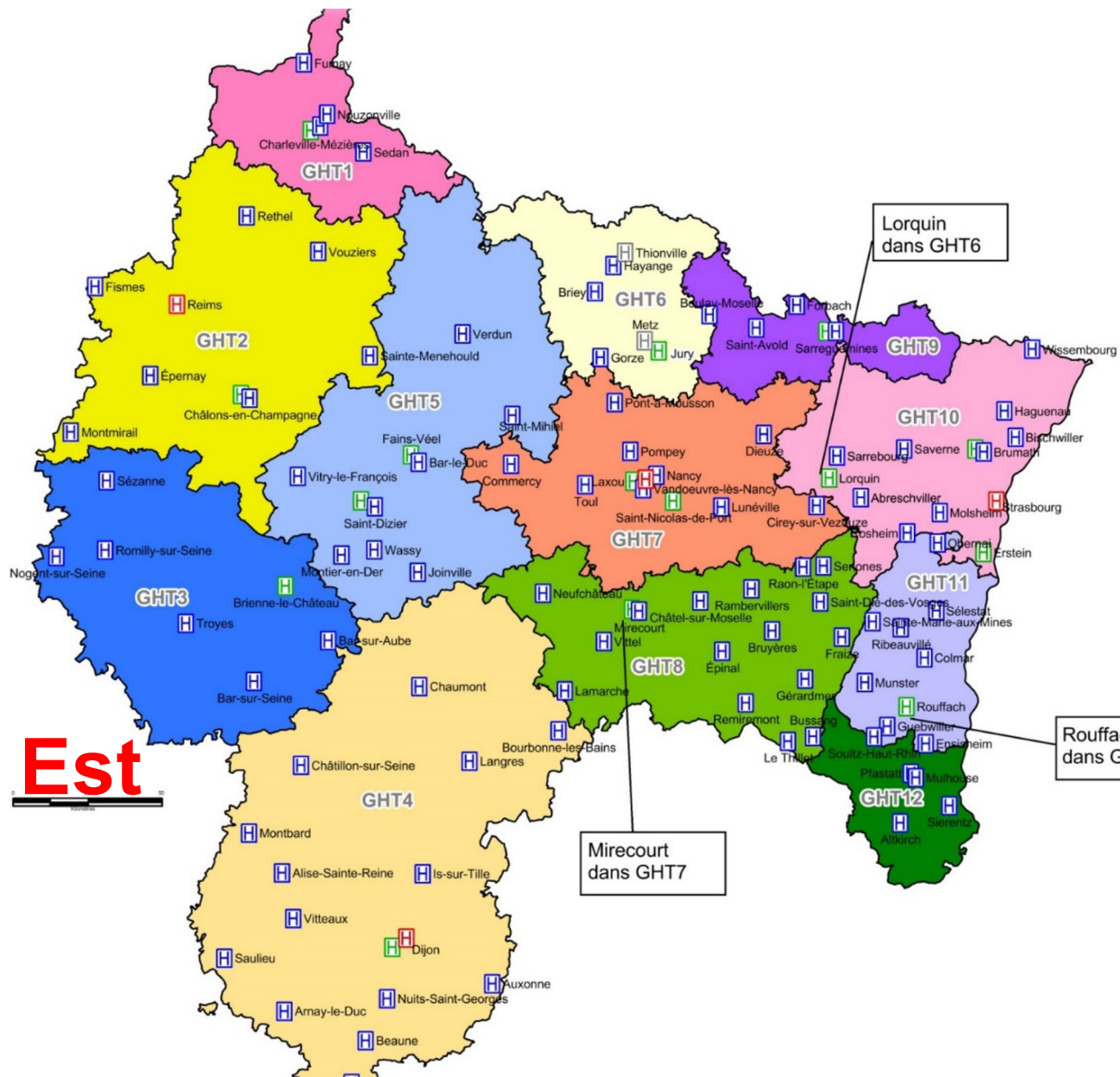
équipes multidisciplinaires en antibiothérapie

2) Missions cliniques (propositions) :

Dans les trois secteurs

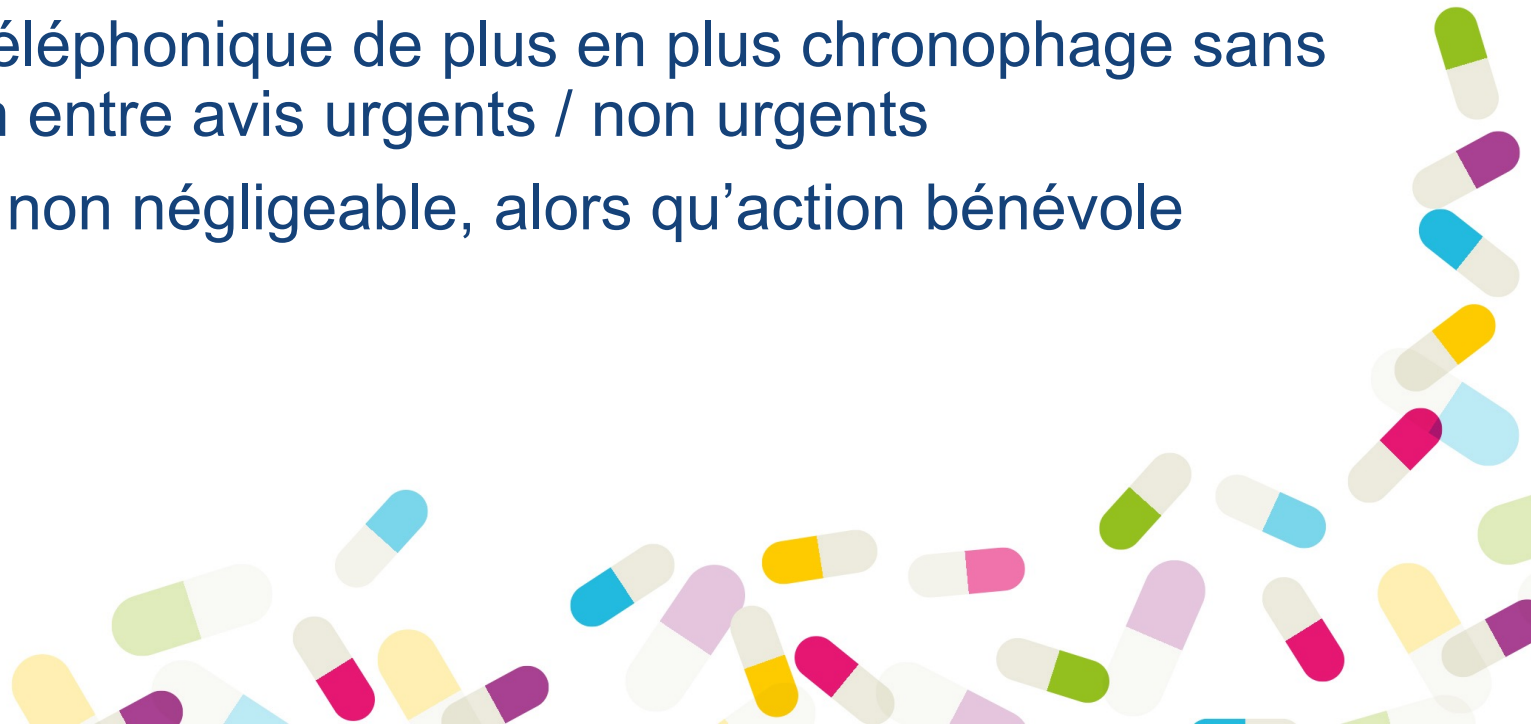
- Répondre aux heures ouvrées aux demandes de conseils/consultations formulées par les cliniciens de l'ES support, les autres ES (quand le référent en antibiothérapie n'a pas la capacité de répondre à cette demande), les EMS et les professionnels de santé de ville du GHT. Cette prestation de conseil/consultation s'effectue (en dehors de l'ES support) à condition qu'une indemnisation du temps de travail des membres de l'EMA soit formalisée (e.g. télé-expertise, conventions inter-établissements). Cette prestation de conseils/consultations doit être tracée.

Les « 11 » GHT du Grand Est



Autres raisons du changement

- ✓ Améliorer la traçabilité
- ✓ Améliorer la valorisation de ces avis
- ✓ « Astreinte » téléphonique de plus en plus chronophage sans hiérarchisation entre avis urgents / non urgents
- ✓ Coût financier non négligeable, alors qu'action bénévole



Le conseil en antibiothérapie en Grand Est



Antibiotel = historique

Réseaux infectiologiques volontaires bénévoles

Conseils pour les libéraux

Arrêt prévue = 31/12/2024



A partir de 2025



Organisation basée sur :

- ✓ le GHT géographique
- ✓ le référentiel AntibioGuide / AntibioClic
- ✓ le référent ATB de l'ES

3. Quel changement est proposé?

Organisation +/- en fonction de l'existence ou non d'une EMA

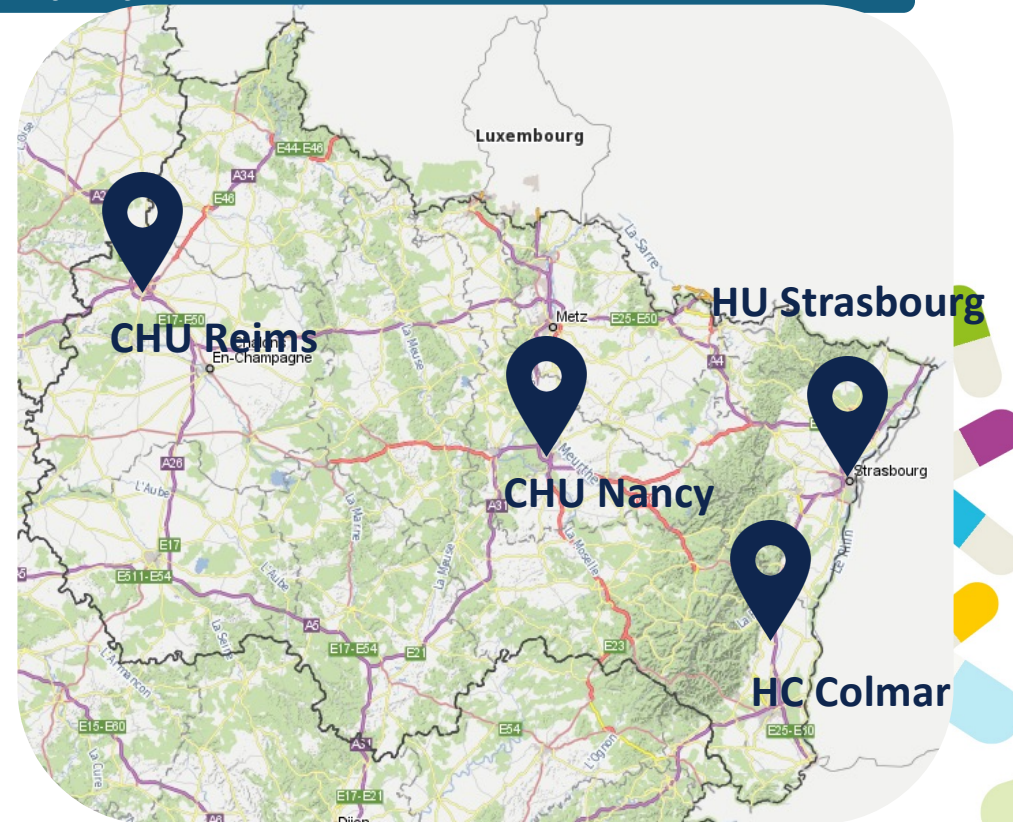


Equipes Multidisciplinaires en Antibiothérapie (EMA)

4 EMA en 2024 en Grand Est (Objectif = 11 en 2026)

L'établissement porteur de l'EMA est en capacité :

- ✓ d'assurer une **activité de conseil** clinique en infectiologie/antibiothérapie dans et hors les murs.
ES = par les référents ATB
ESMS et Ville = par l'EMA en lien avec le CRATb, en recourant si possible à la télé expertise et en impliquant les infectiologues volontaires du GHT.
- ✓ **Promouvoir les outils d'aide à la décision** pour les médecins (**antibioguide, antibioclic, antibiomalin, autres ...**)

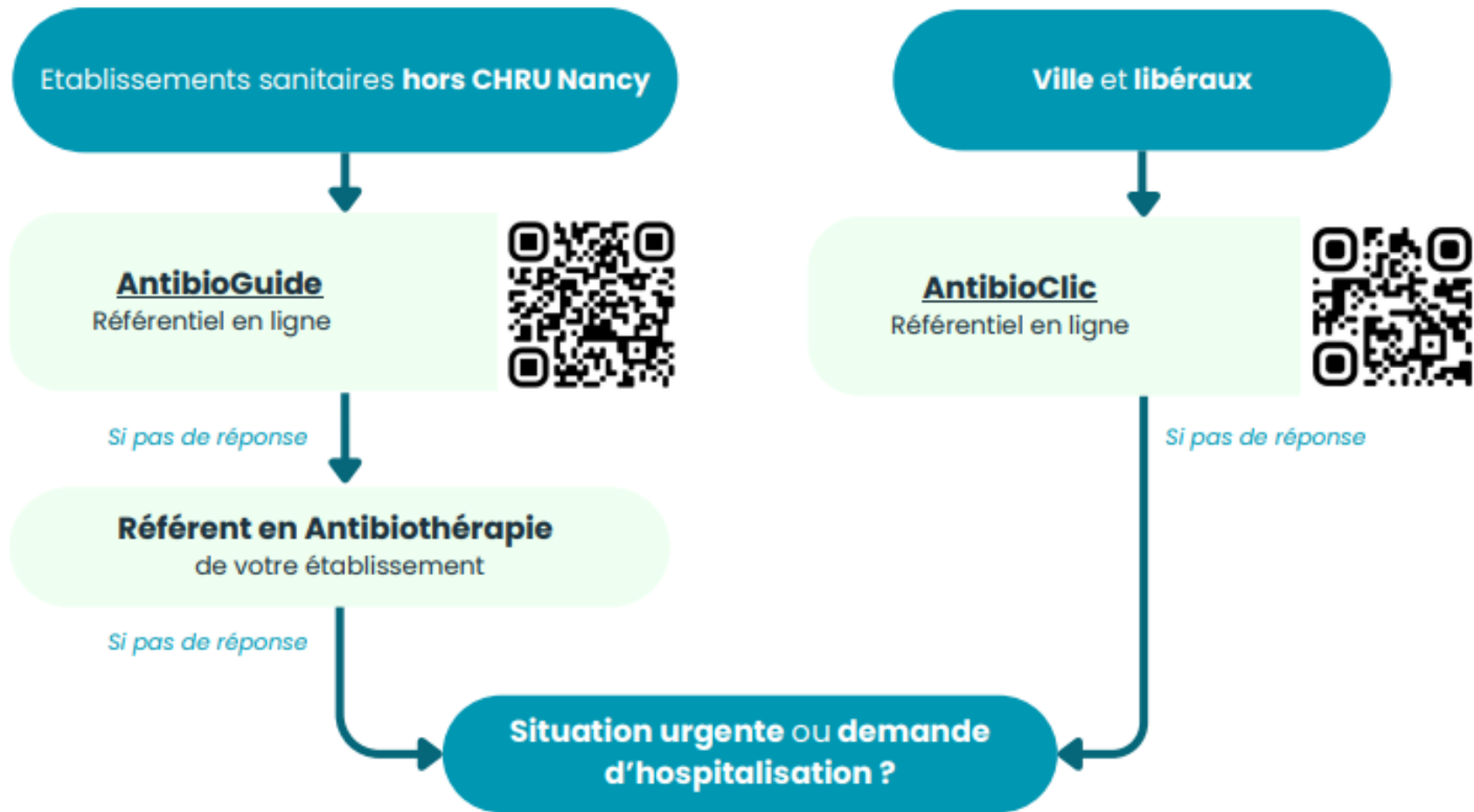


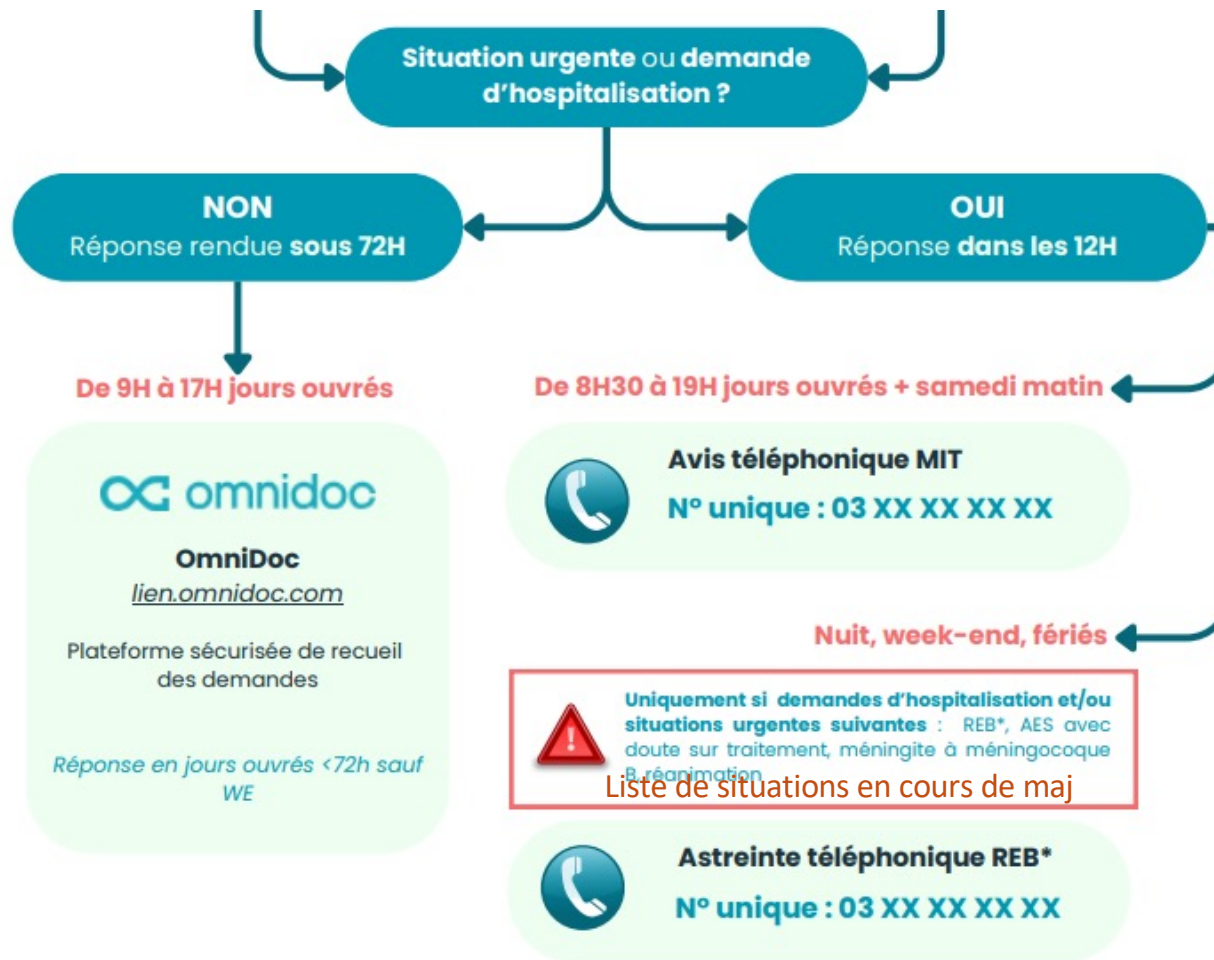


JOURNÉE RÉGIONALE
DU BON USAGE DES
ANTIBIOTIQUES | **JRBUA** | NANCY
19 NOV. 2024

ORGANISATION DES AVIS INFECTIEUX EXTRA-CHRU DE NANCY

V1

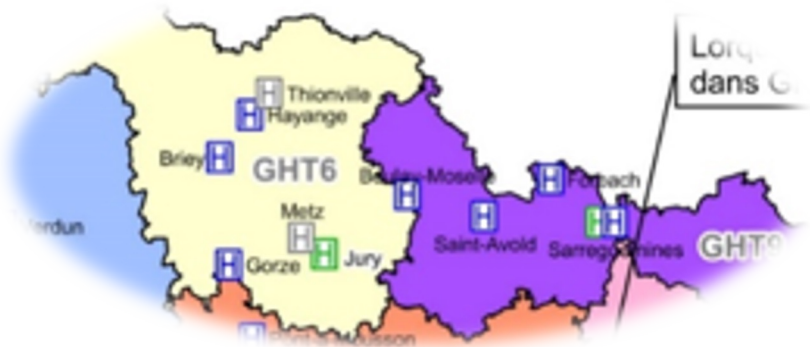




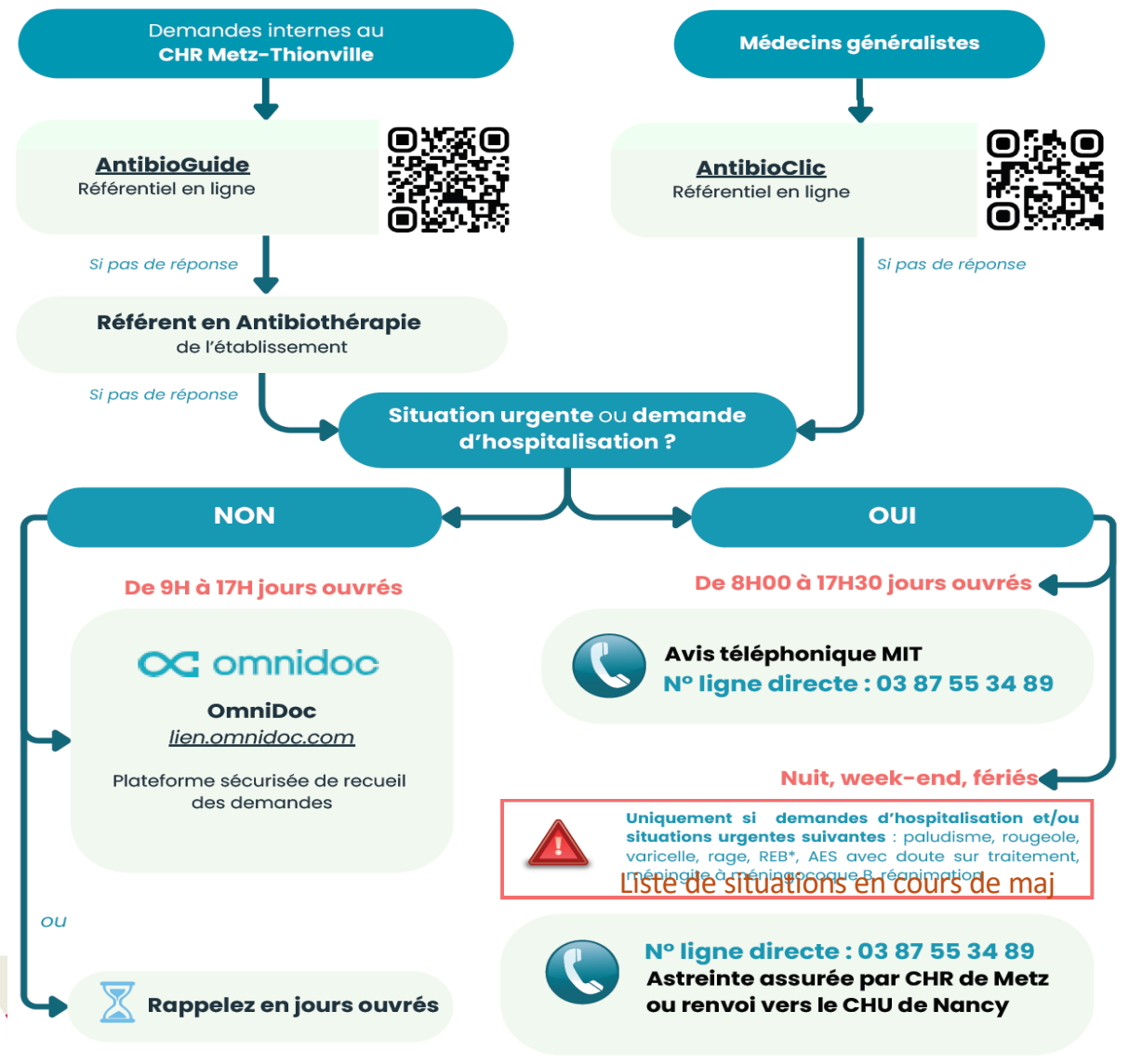
***REB : risques émergents biologiques**

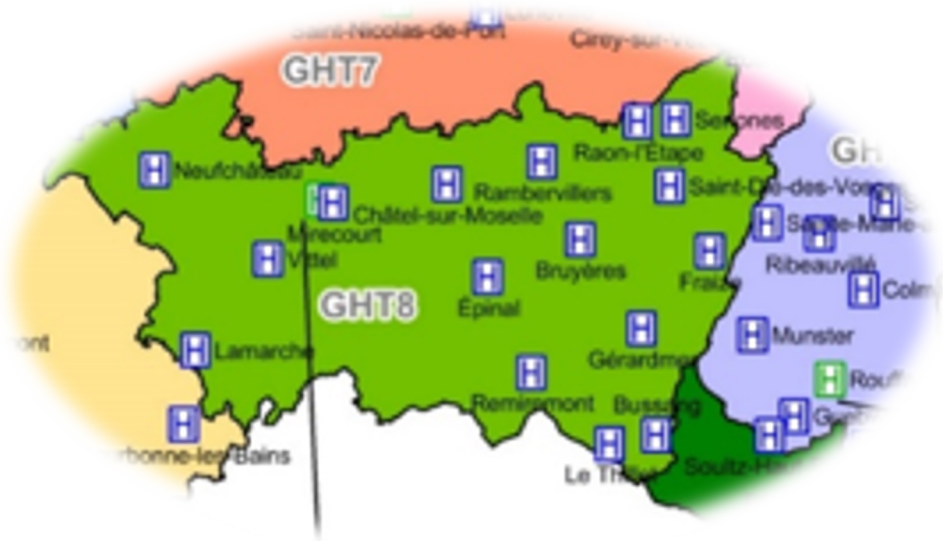
- Suspicion de nouvelle épidémie
- Charbon (anthrax)
- Ebola ou autres fièvres hémorragiques virales (Lassa, Marburg, Crimée-Congo...)
- Grippe aviaire
- Monkeypox
- MERS coronavirus
- Paludisme ou méningite grave
- Peste
- Rage
- Rougeole/varicelle en cas de nécessité d'immunoglobulines
- Variole (orthopoxvirose)

Document de travail en cours de finalisation

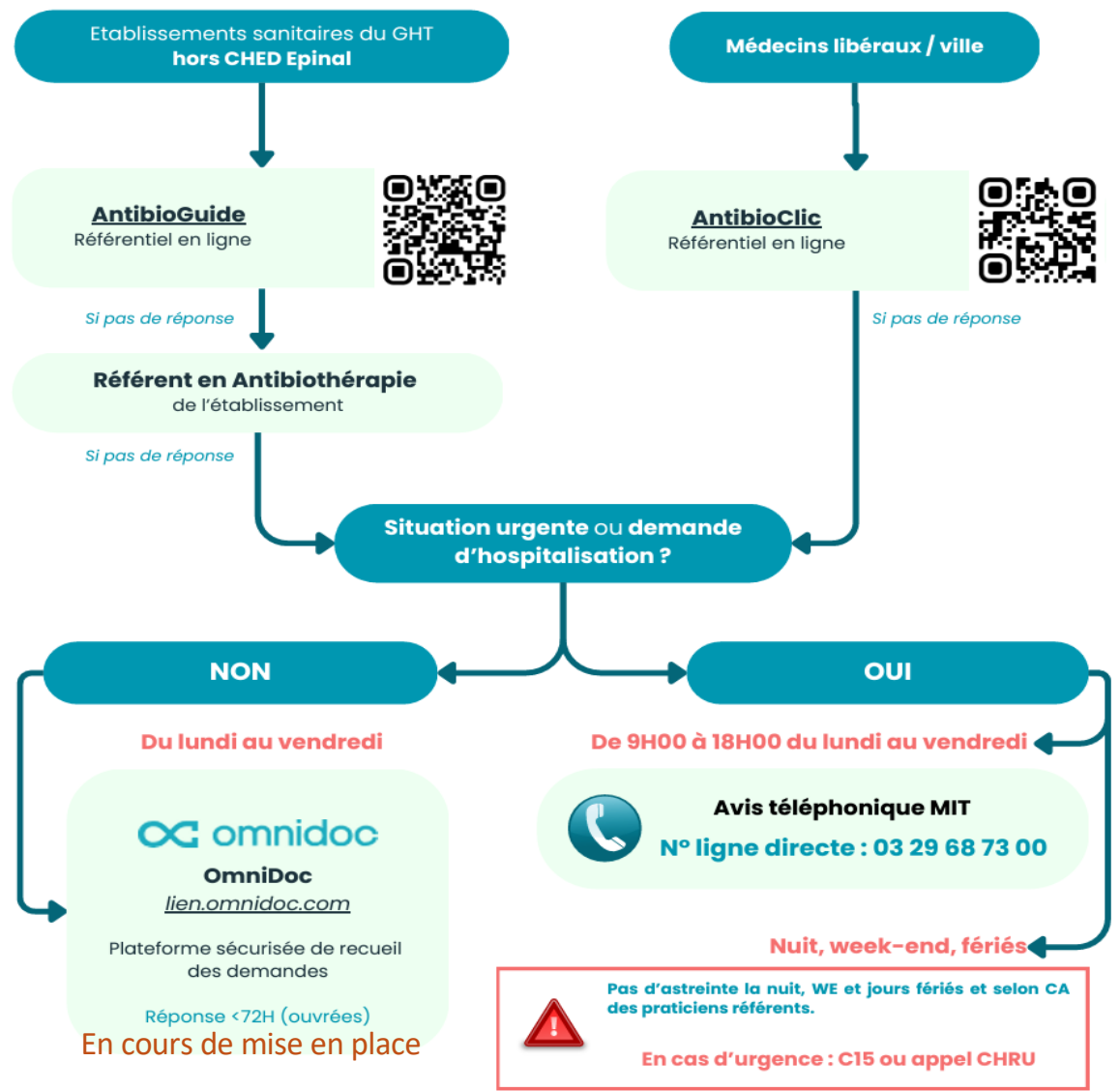


ORGANISATION DES AVIS INFECTIEUX EXTRA-CHR METZ-THONVILLE





ORGANISATION DES AVIS INFECTIEUX EXTRA-CHED EPINAL



Etablissements sanitaires du GHT
hors CHED Epinal

Médecins libéraux / ville

AntioGuide
Référentiel en ligne



AntioClic
Référentiel en ligne



Si pas de réponse

Référent en Antibiothérapie
de l'établissement

Si pas de réponse

**Situation urgente ou demande
d'hospitalisation ?**

NON

OUI

Du lundi au vendredi

omnidoc
OmniDoc
lien.omnidoc.com
Plateforme sécurisée de recueil
des demandes
Réponse <72H (ouvrées)
En cours de mise en place

De 9H00 à 18H00 du lundi au vendredi

Avis téléphonique MIT
N° ligne directe : 03 29 68 73 00

Nuit, week-end, fériés

**Pas d'astreinte la nuit, WE et jours fériés et selon CA
des praticiens référents.**

En cas d'urgence : C15 ou appel CHRU

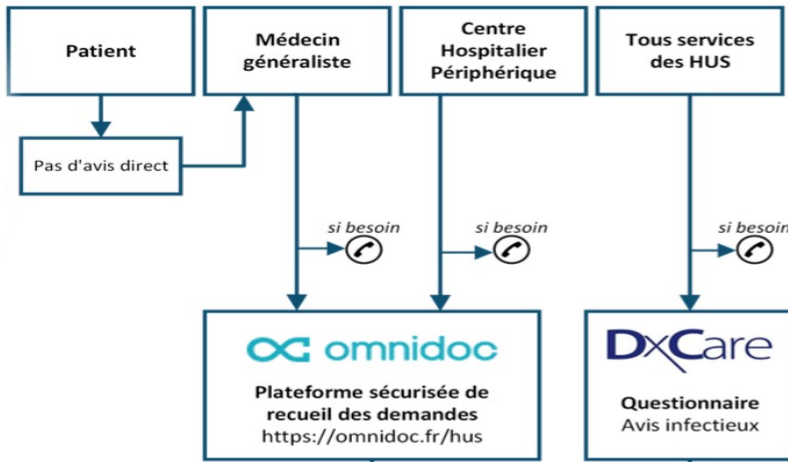


Service des Maladies Infectieuses et Tropicales – UF 2401

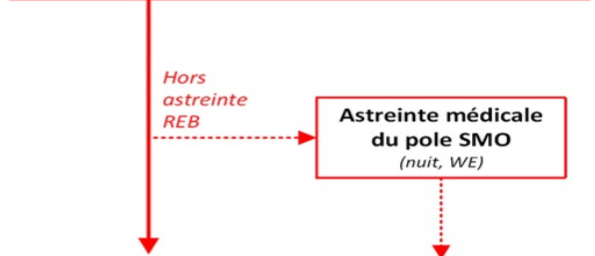
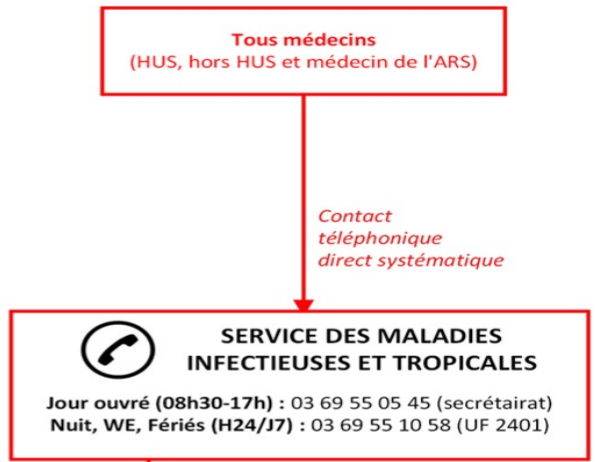
Avis infectieux - Astreinte « Risque Emergent Biologique »



Situation NON URGENTE



Situation URGENTE

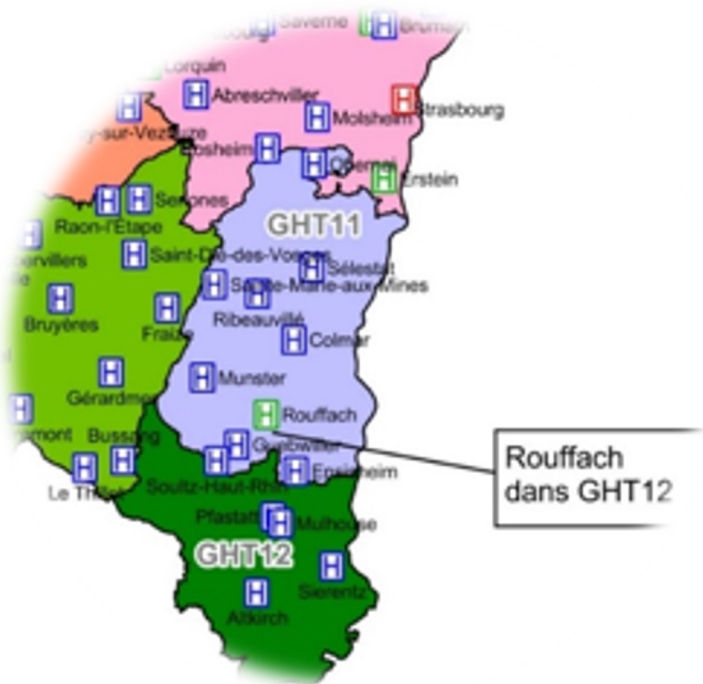


Jour de semaine (8h30-18h30)
Samedi matin
(Réponse en jours ouvrés, <24h sauf WE)
Contact: DECT 49817 ou Omnidoc ou DxCare

ASTREINTE sanitaire REB (H24/J7)
Risque Emergent Biologique
(Réponse sans délai)
Contact: DECT 49817 ou téléphone personnel

MEDECIN SENIOR INFECTIOLOGUE





GHT 11

Ligne d'avis ouverte 5j/7 9-18h

- ✓ Tous les ES du GHT11
- ✓ dont SSR, EHPAD et la médecine de ville

GHT 12 (pas d'EMA)

Avis répartis sur GHT 10 & 11 en interne pour Mulhouse



GHT 2 (Reims)

En semaine Avis 9h-18h

Avis urgents ou demande d'hospitalisation

→ ligne direct avis intérieur et extérieure

VILLE → contact via le standard 5j/7

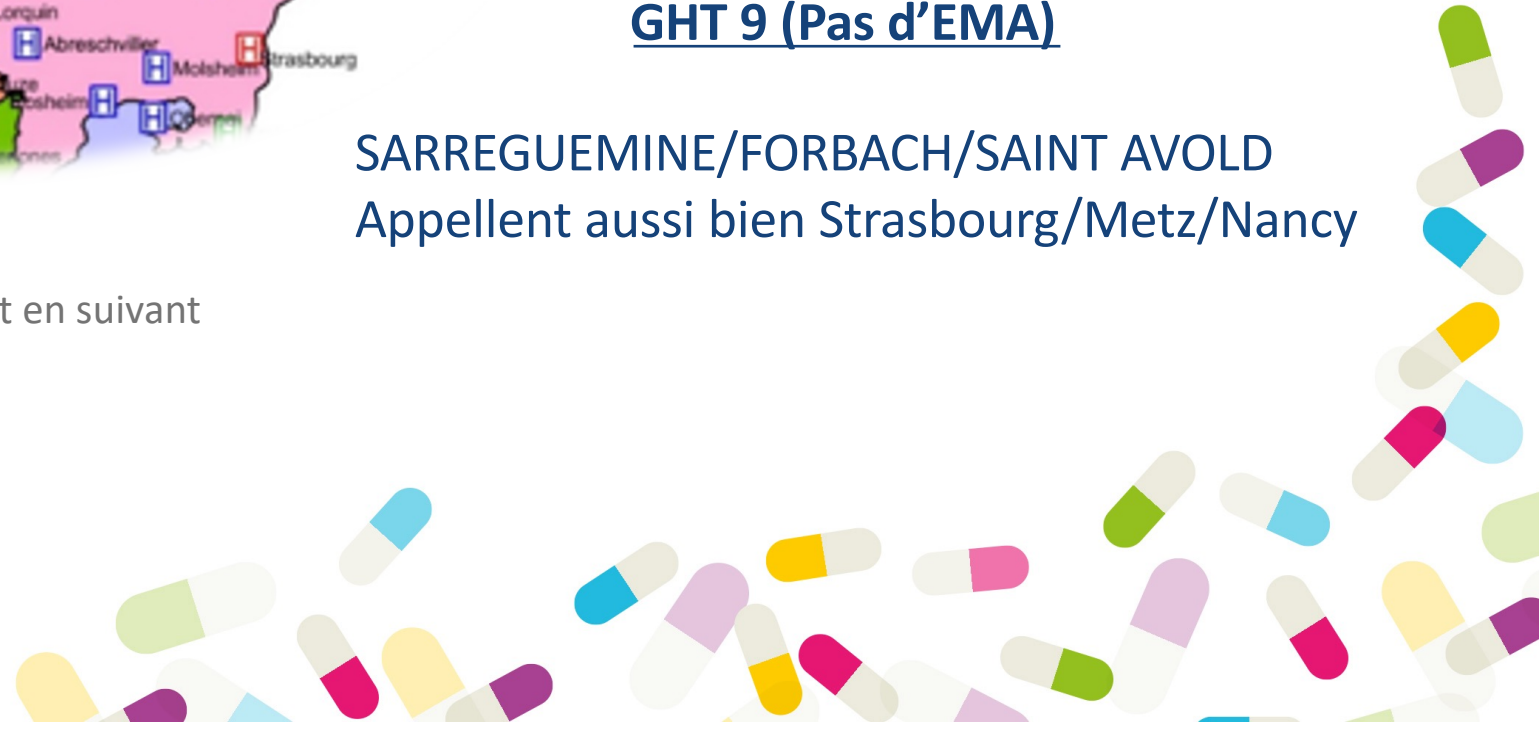


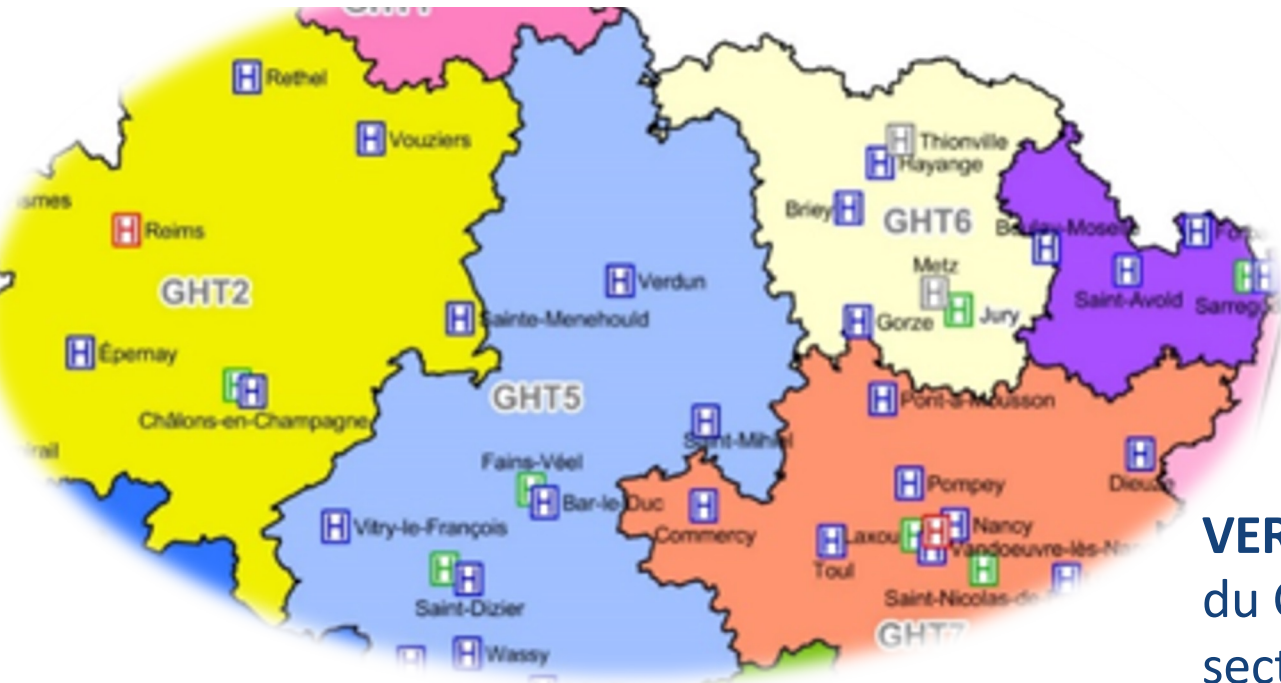


GHT 9 (Pas d'EMA)

SARREGUEMINE/FORBACH/SAINT AVOLD
 Appellent aussi bien Strasbourg/Metz/Nancy

En attendant une future EMA et en suivant
 l'algorithme ad hoc



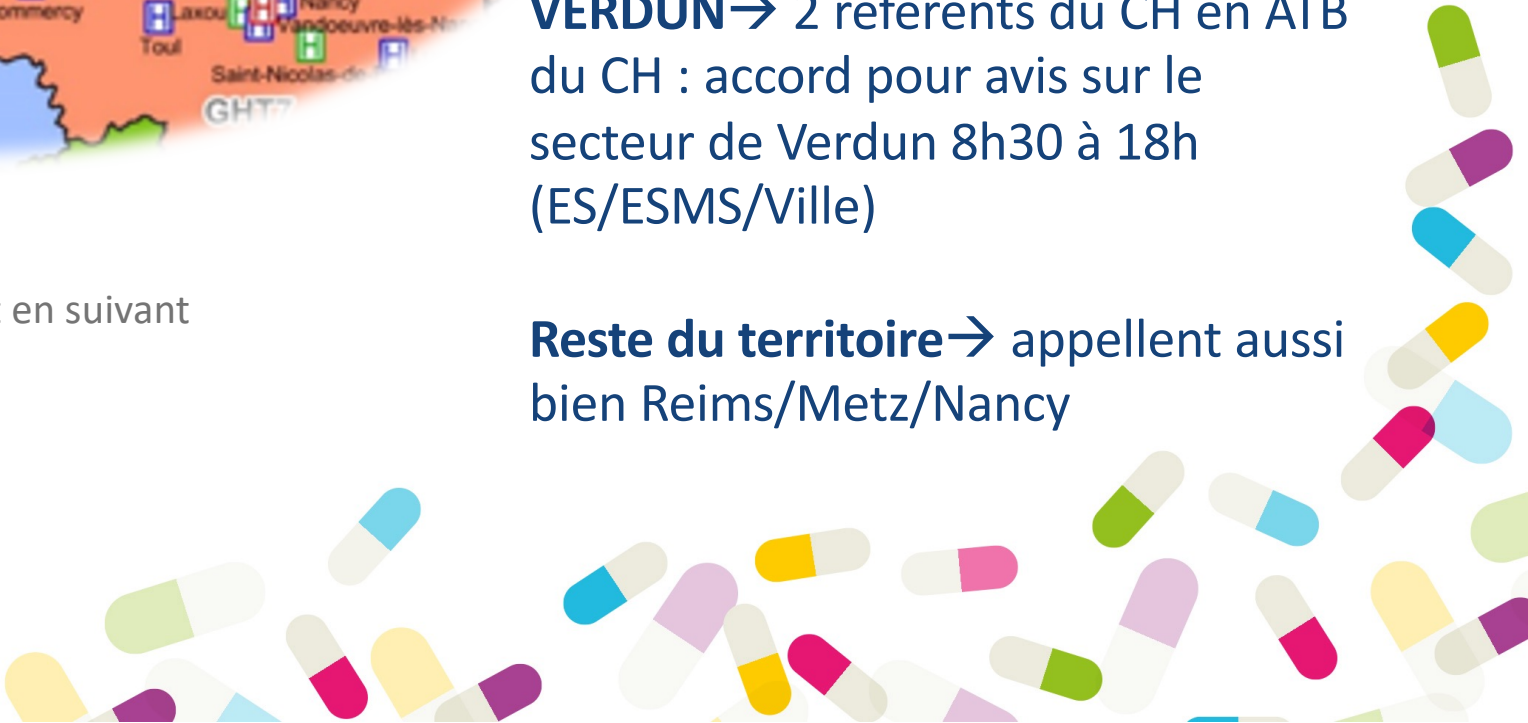


GHT 5 (Pas d'EMA)

VERDUN → 2 référents du CH en ATB
 du CH : accord pour avis sur le
 secteur de Verdun 8h30 à 18h
 (ES/ESMS/Ville)

En attendant une future EMA et en suivant
 l'algorithme ad hoc

Reste du territoire → appellent aussi
 bien Reims/Metz/Nancy

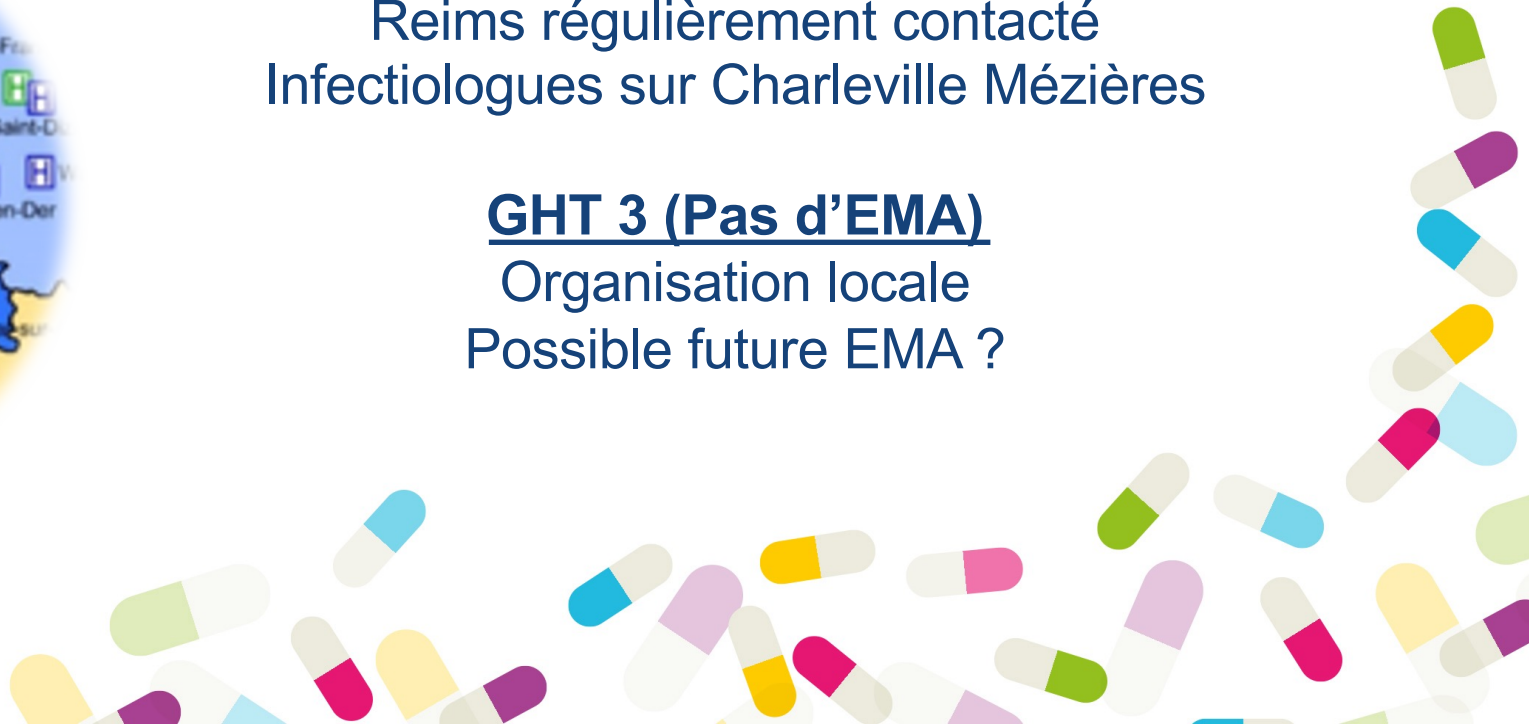




GHT 1 (Pas d'EMA)
Reims régulièrement contacté
Infectiologues sur Charleville Mézières



GHT 3 (Pas d'EMA)
Organisation locale
Possible future EMA ?



4. Quel accompagnement proposé ?

Référent antibiothérapie en ES

❑ Nécessite mise à jour régulière des connaissances

- Liste des documents et formations recommandées pour les EMA et Référents en antibiothérapie (CRAtb) + périodicité

❑ Actualisation régulière de l'Antibioguide

Antibiothérapie de l'enfant

Situations cliniques

Examens diagnostiques

Bactériémies

CoCCI Gram +

En amas

En chaînettes

Bacille Gram -

Bacille Gram +

Levures (Candida spp)

Recherche

Cocci gram + en amas



En amas
Cocci Gr



Soins primaires



EHPAD



Soins dentaires



Structures sanitaires



Grand public

<https://www.antibioest.org>

■ Arguments pour une infection ?

- Clinique ou porte d'entrée compatible (fièvre, infection cutanée...)?
- vitesse de pousse < 24 h ?
- ≥ 2 flacons positifs ?
- Valvulopathie ?
- ATCD d'endocardite ou patient toxicomane ?
- Matériel cardiaque prothétique ou endovasculaire ?

⇒ **Aucun item** : pas d'antibiotique et répéter les hémocultures à 48 h si fièvre

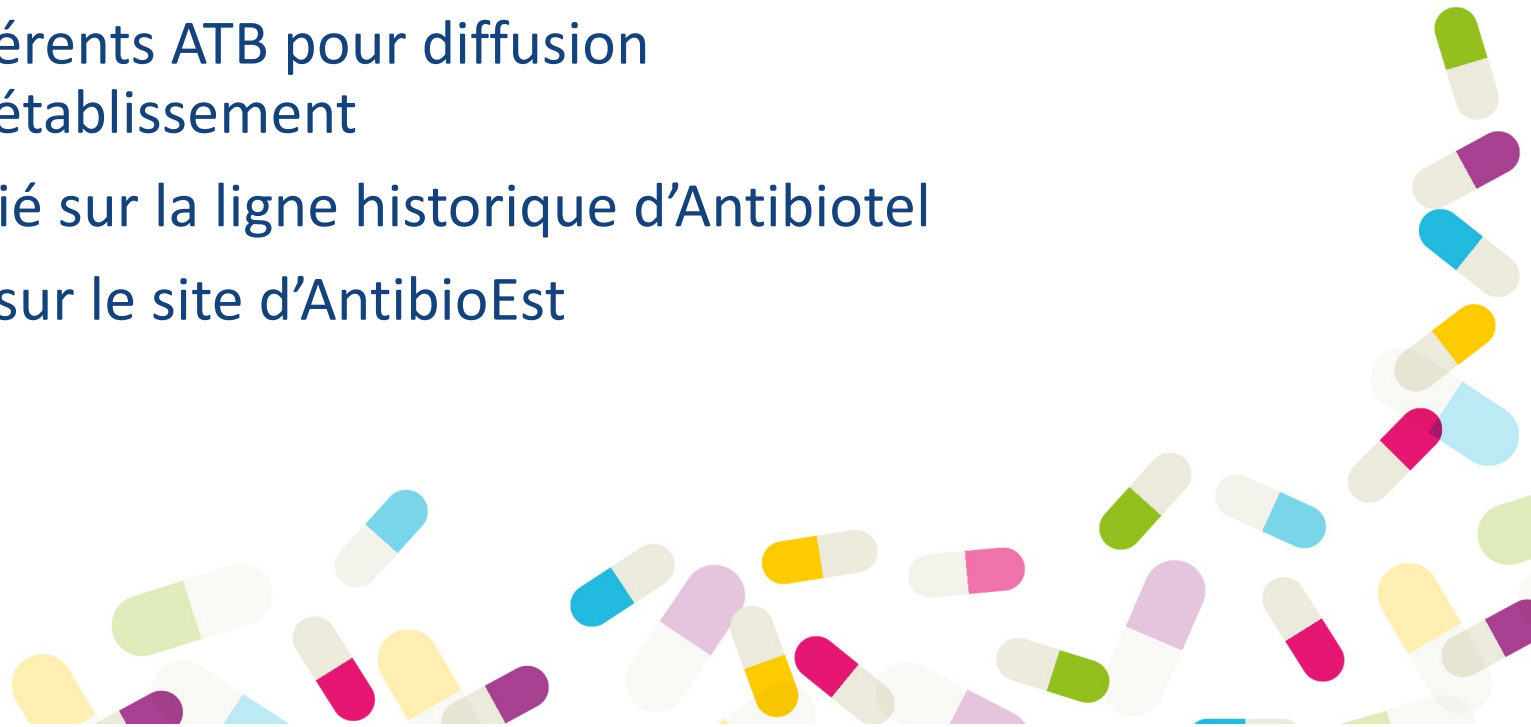
⇒ **si ≥ 1 item** :

- Signes de sepsis/choc septique ?
- Hémodialysé ?



INFORMATION DU CHANGEMENT

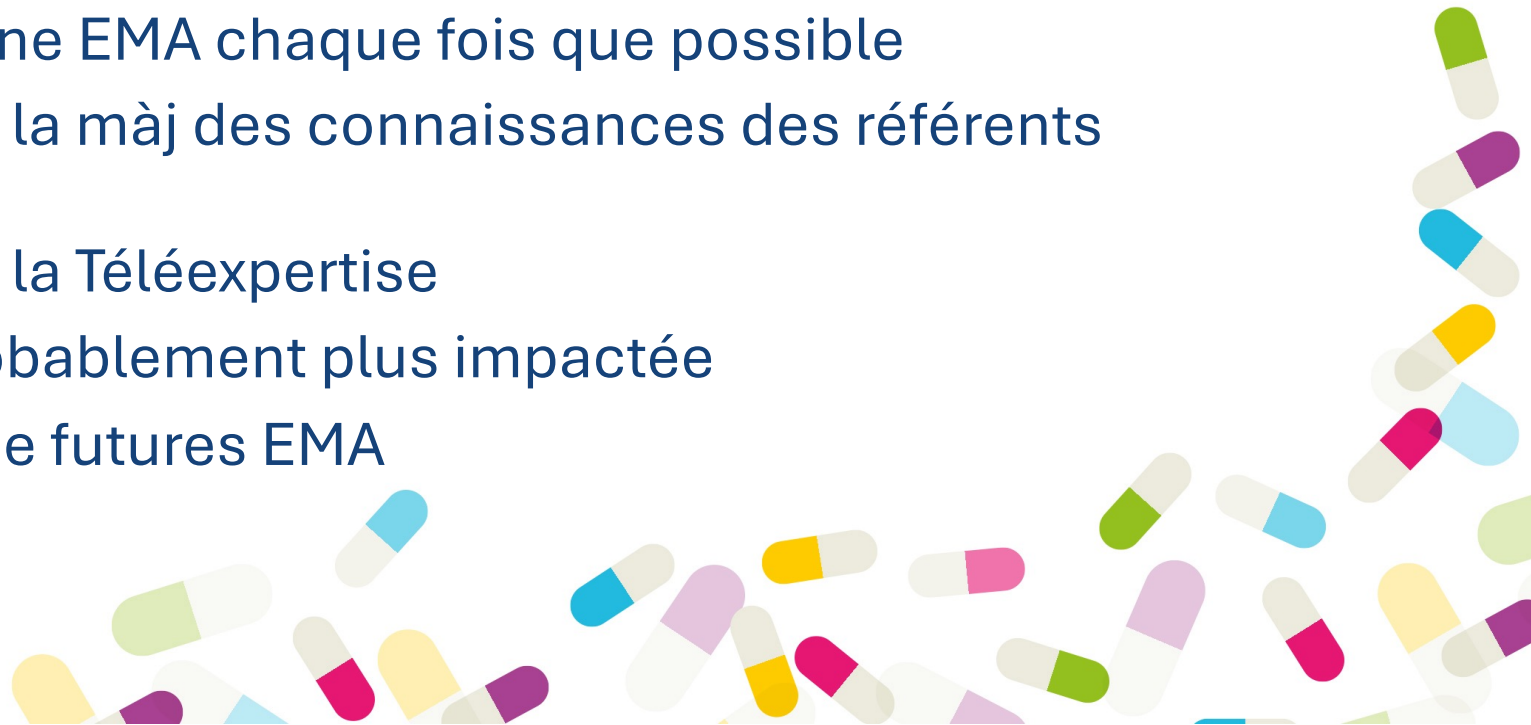
- Comités régionaux ad hoc
- Newsletter CRA**t**b
- Mailing des Référents ATB pour diffusion au sein de leur établissement
- Répondeur dédié sur la ligne historique d'Antibiotel
- Section dédiée sur le site d'AntibioEst



EN CONCLUSION

- ❑ Changement de pratique important au 01/01/2025
- ❑ Réorganisation basée sur GHT géographique chaque fois que possible (voir plusieurs)
- ❑ Organisé par une EMA chaque fois que possible
- ❑ Importance de la m à j des connaissances des référents et des guides
- ❑ Importance de la Téléexpertise
- ❑ « Lorraine » probablement plus impactée

En attente de futures EMA





ILS SONT PRÉCIEUX,
UTILISONS-LES MIEUX.



BECOME AN ANTIBIOTIC GUARDIAN

Keep Antibiotics Working



JOURNÉE RÉGIONALE DU BON USAGE DES ANTIBIOTIQUES | **JRBUA** | NANCY 19 NOV. 2024

